



# UNMDG 4 Health workshop

**Karla P. Pacheco, MD**

National Project Leader

Maternal Care Quality: a Life Expectancy

---

september, 2010



GOBIERNO  
FEDERAL

MÉXICO  
2010

SALUD

DGCES

Dirección General de Calidad y  
Evaluación en Salud

**a** *Maternal Mortality in Mexico*

**b** *Comprehensive Quality Health  
System (SICALIDAD)*

**c** *Maternal Care Quality: a life  
expectancy (CAMEV)*



**GOBIERNO  
FEDERAL**

**MÉXICO  
2010**

**SALUD**

**DGCES**

Dirección General de Calidad y  
Evaluación en Salud

**a** ***Maternal Mortality in Mexico***

**b** ***Comprehensive Quality Health  
System (SICALIDAD)***

**c** ***Maternal Care Quality: a life  
expectancy (CAMEV)***

## Goal 5. Improve maternal health

“**Reduce** by three quarters, between 1990 and 2015, **the maternal mortality ratio**”





GOBIERNO FEDERAL

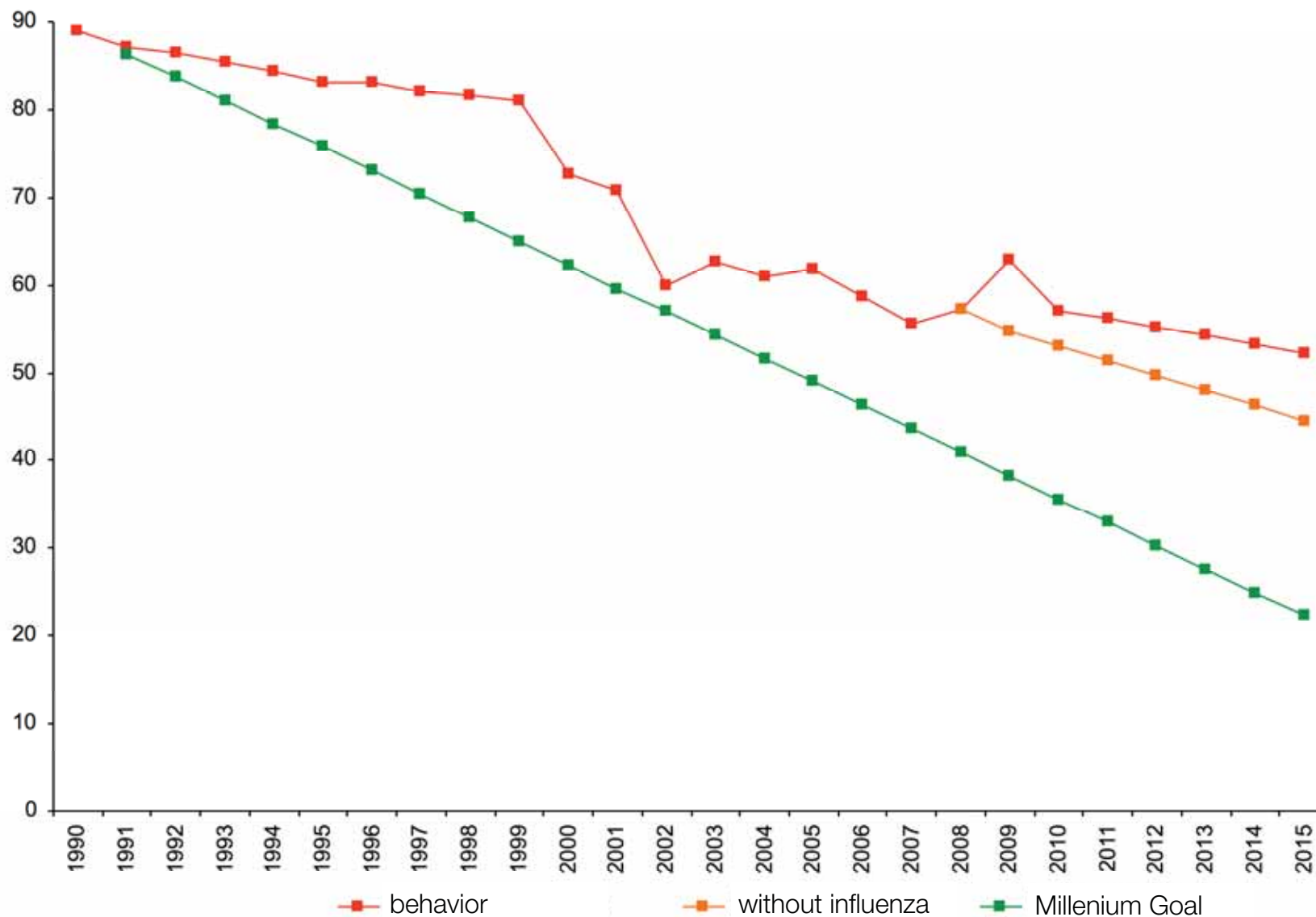
MÉXICO 2010

SALUD

DGCES

Dirección General de Calidad y Educación en Salud

# Maternal Mortality Ratio 1990-2015



2009\*: DGIS, 30 de julio 2010; DGIS: 1990-2001 con ajuste de subregistro; 2002 al 2008/DGIS-INEGI; 2010 al 2015 proyecciones (regresión lineal simple)  
Razón de Mortalidad Materna por 100mil nacidos vivos.. CONAPO (estimaciones 2005-2050).  
Defunciones notificadas, por lugar de residencia



GOBIERNO FEDERAL

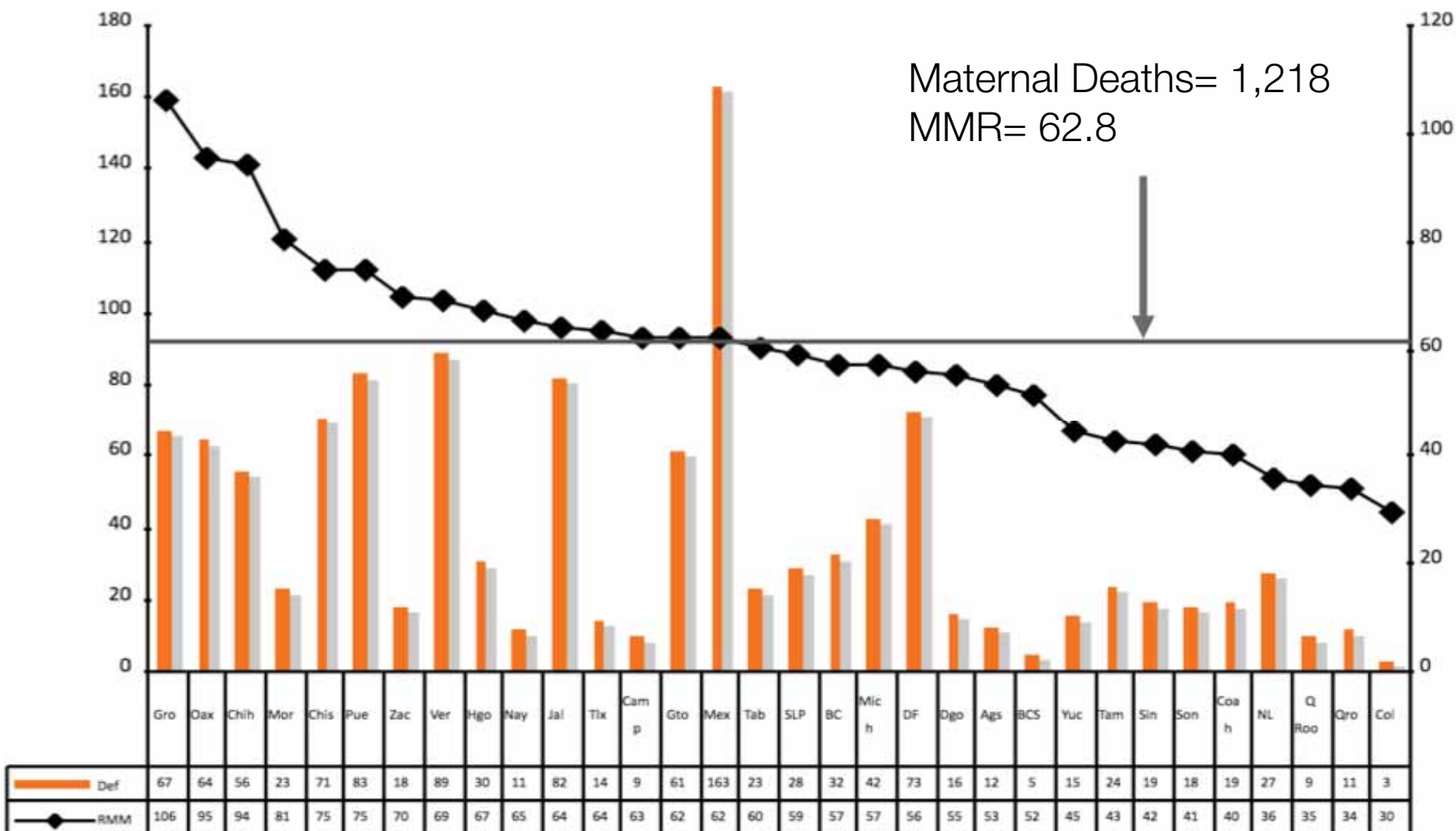
MÉXICO 2010

SALUD

DGCES

Dirección General de Calidad y Educación en Salud

# Maternal Mortality Ratio 2009\*



DGIS/SSA. \*Hasta el 30 de julio de 2010. Se excluye de la RMM de Veracruz, la defunción de una mujer nacida en los EUA  
Razón de Muerte Materna por 100 mil nacimientos estimados por CONAPO (Estimaciones 2005-2050).  
Defunciones notificadas, por lugar de residencia

# 9 Priority States



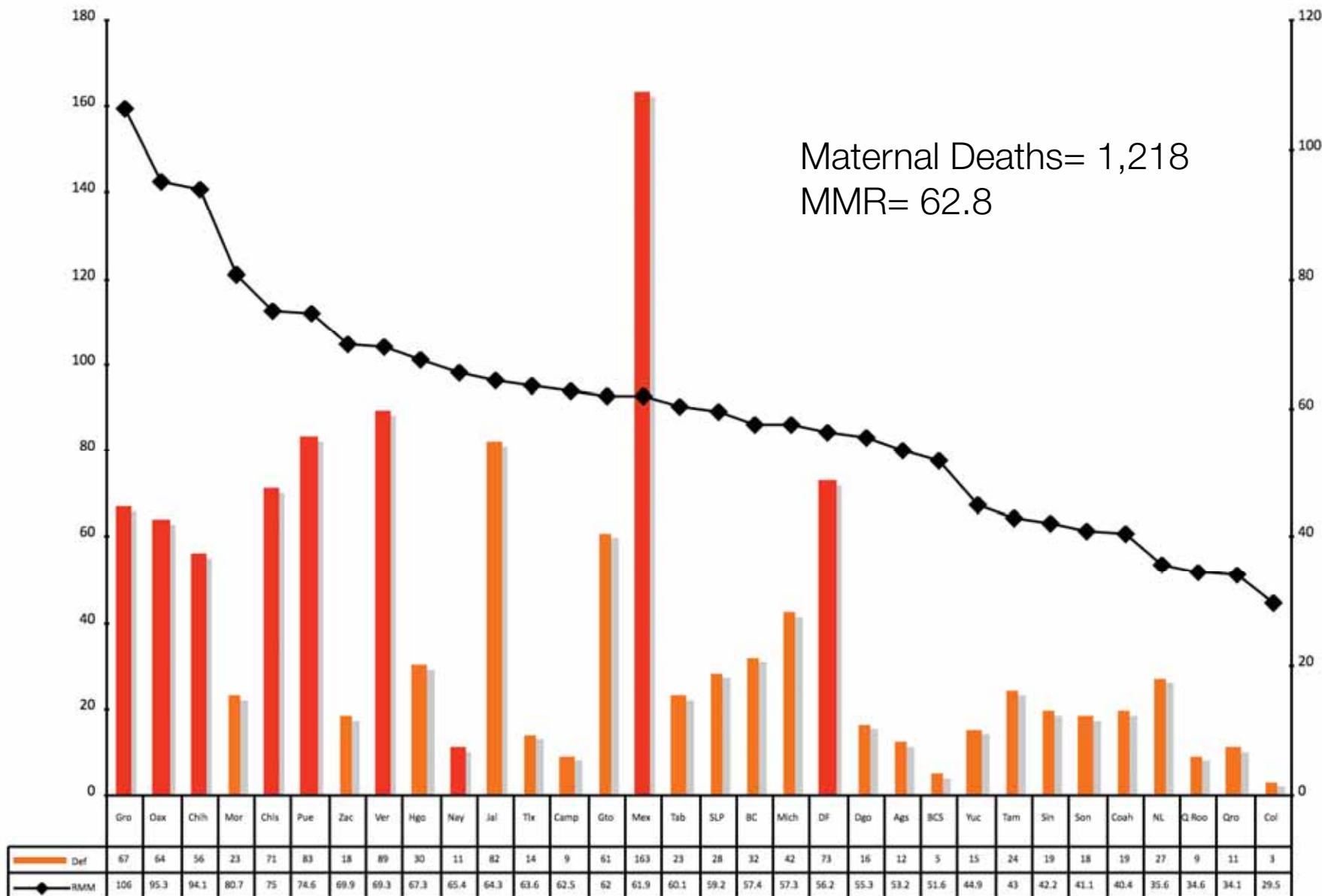
GOBIERNO FEDERAL

MÉXICO 2010

SALUD

DGCES

Dirección General de Calidad y Mejora en Salud



DGIS/SSA. \*Hasta el 30 de julio de 2010. Se excluye de la RMM de Veracruz, la defunción de una mujer nacida en los EUA  
Razón de Muerte Materna por 100 mil nacimientos estimados por CONAPO (Estimaciones 2005-2050).  
Defunciones notificadas, por lugar de residencia

# States that contribute with more than 60% of maternal mortality

	2005 n=1242	2006 n=1166	2007 n=1097	2008 n=1119	2009 n=1218
<b>Guerrero</b>	85	84	64	62	67
<b>Oaxaca</b>	70	54	70	67	64
<b>Chihuahua</b>	57	43	46	38	56
<b>Puebla</b>	74	63	58	62	83
<b>Chiapas</b>	82	82	78	92	69
<b>Veracruz</b>	82	79	99	98	89
<b>México</b>	197	149	144	145	163
<b>Maternal deaths</b>	<b>779 (62.7%)</b>	<b>709 (60.8%)</b>	<b>694 (63.2%)</b>	<b>694 (62%)</b>	<b>746 (61.2%)</b>



GOBIERNO FEDERAL

MÉXICO 2010

SALUD

DGCES

Dirección General de Calidad y Educación en Salud

# Maternal Mortality by age groups in Mexico 2009\*



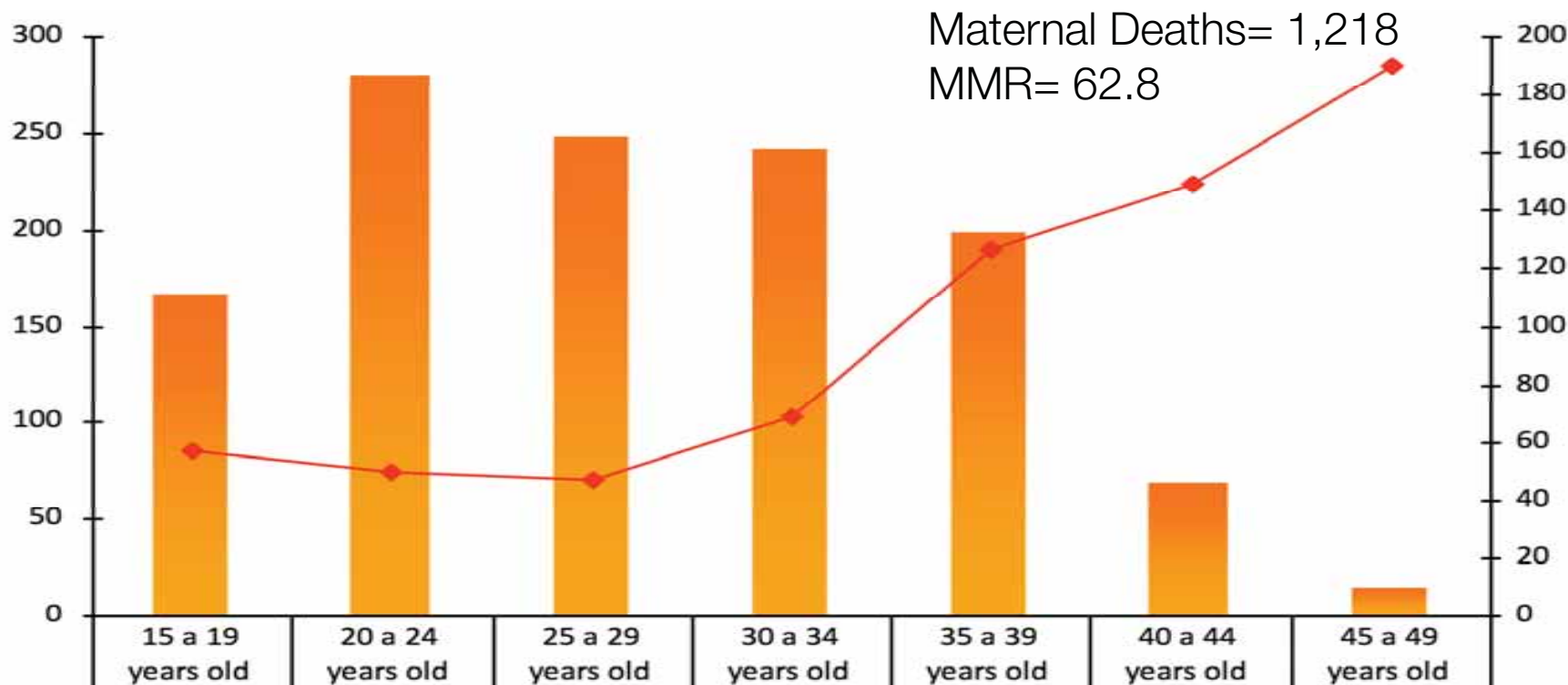
GOBIERNO FEDERAL

MÉXICO 2010

SALUD

DGCES

Dirección General de Calidad y Mejora en Salud



Deaths	167	280	248	241	198	69	15
MMR	56.9	49.8	47.5	68.4	126.7	149.5	190.3

# Maternal Mortality Causes 1990-2009\*



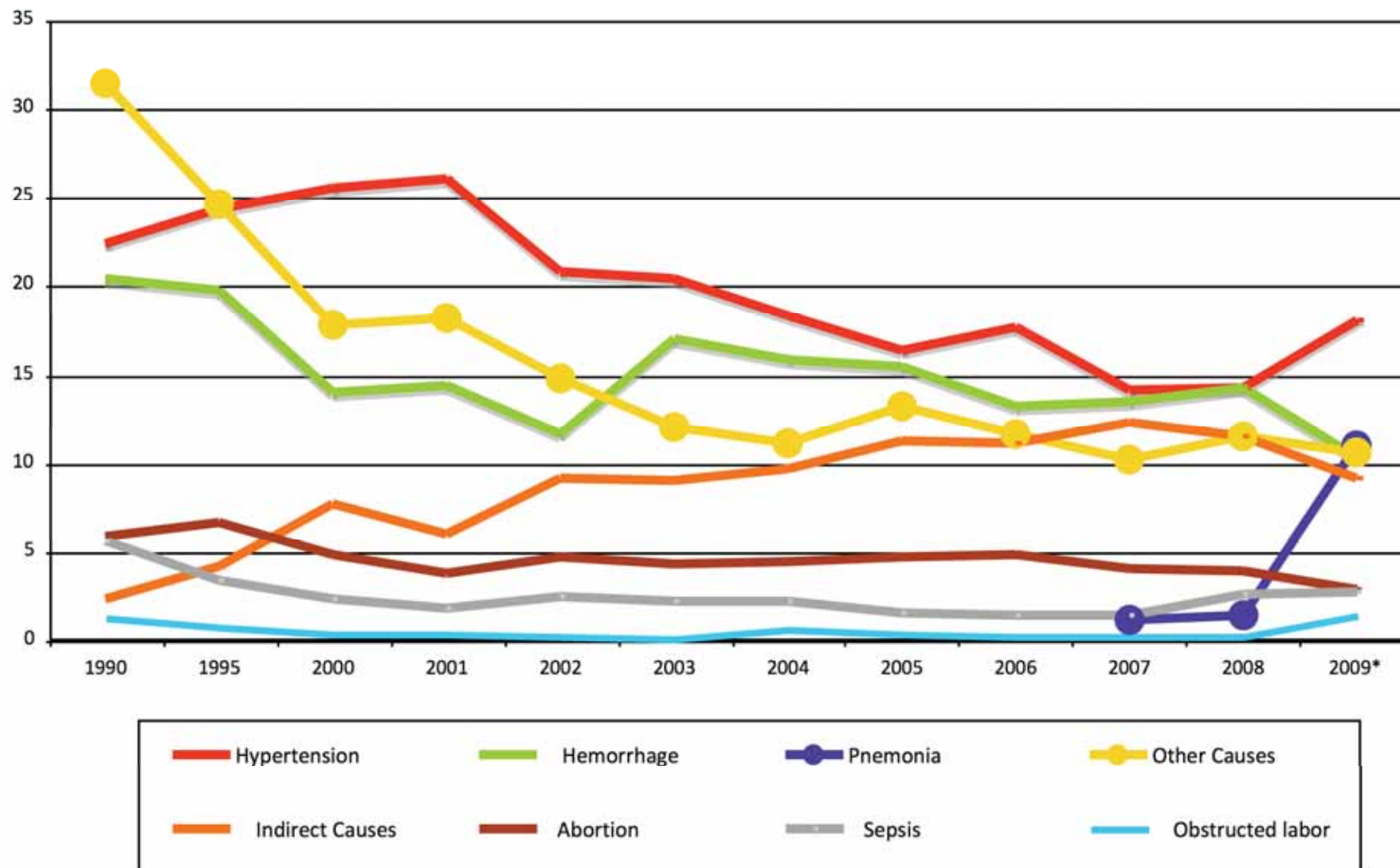
GOBIERNO FEDERAL

MÉXICO 2010

SALUD

DGCES

Dirección General de Calidad y Mejora en Salud



DGE/SSA. \*Hasta el 30 de junio de 2010.  
RMM. CONAPO (Estimaciones 2005-2050)



GOBIERNO FEDERAL

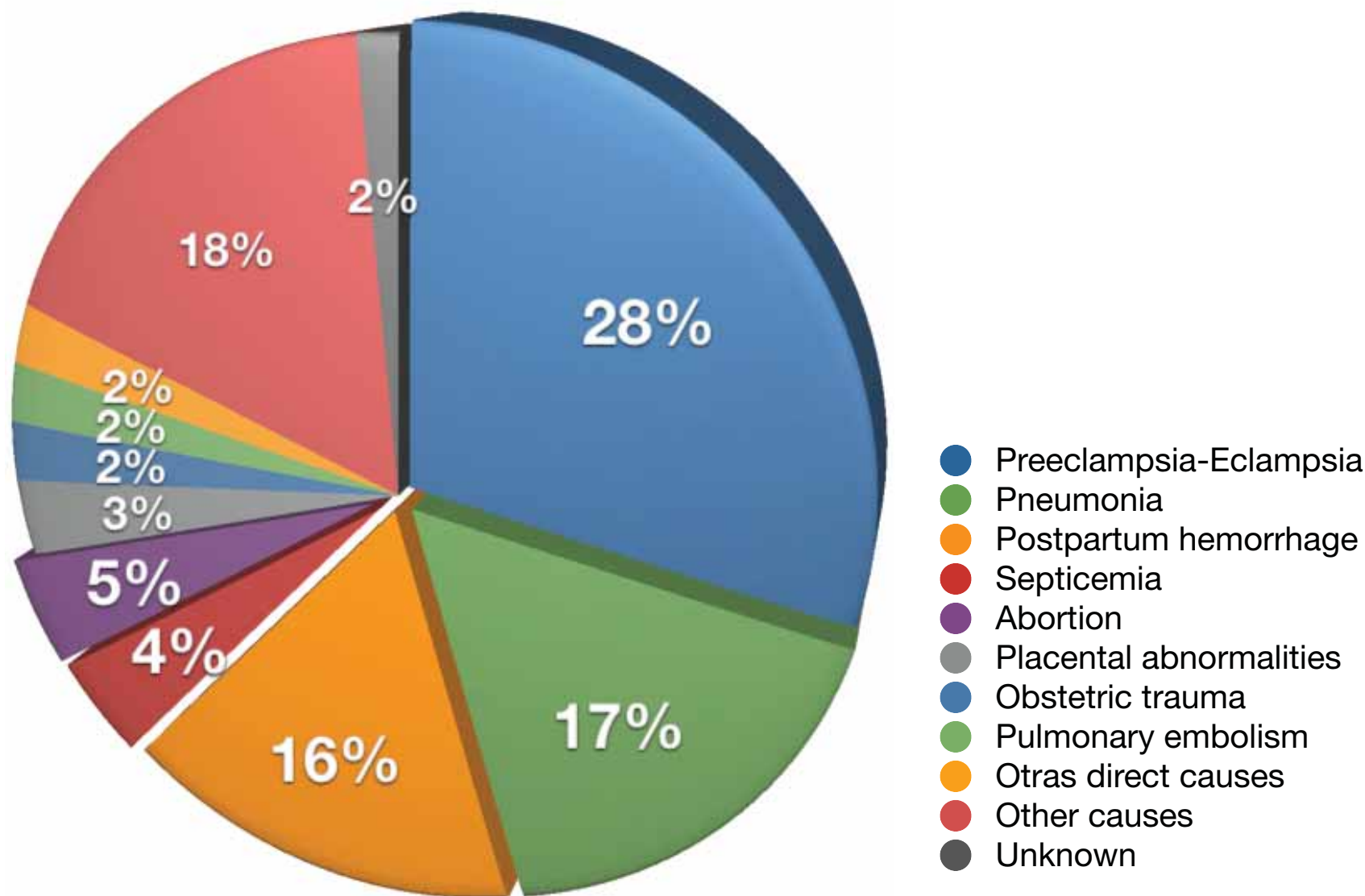
MÉXICO 2010

SALUD

DGCES

Dirección General de Calidad y Mejora en Salud

# Maternal Mortality by Causes 2009\*



DGE/SSA. \*Hasta el 30 de julio de 2010.  
Defunciones notificadas

# Deaths by causes 2009\*



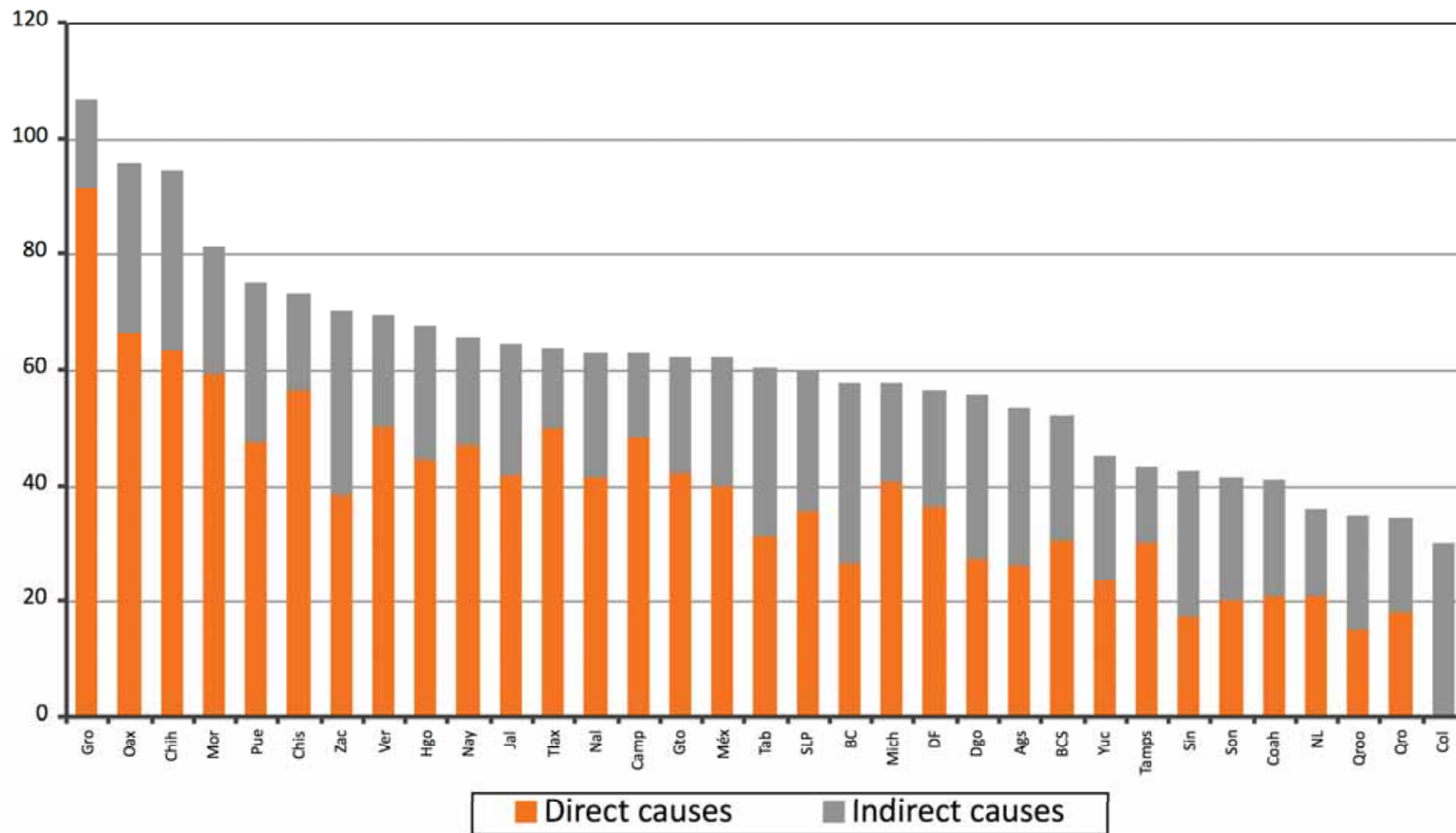
GOBIERNO FEDERAL

MÉXICO 2010

SALUD

DGCES

Dirección General de Calidad y Educación en Salud



2009\*: DGIS, 30 de julio 2010; DGIS:

# Maternal deaths by Recidence 2009\*



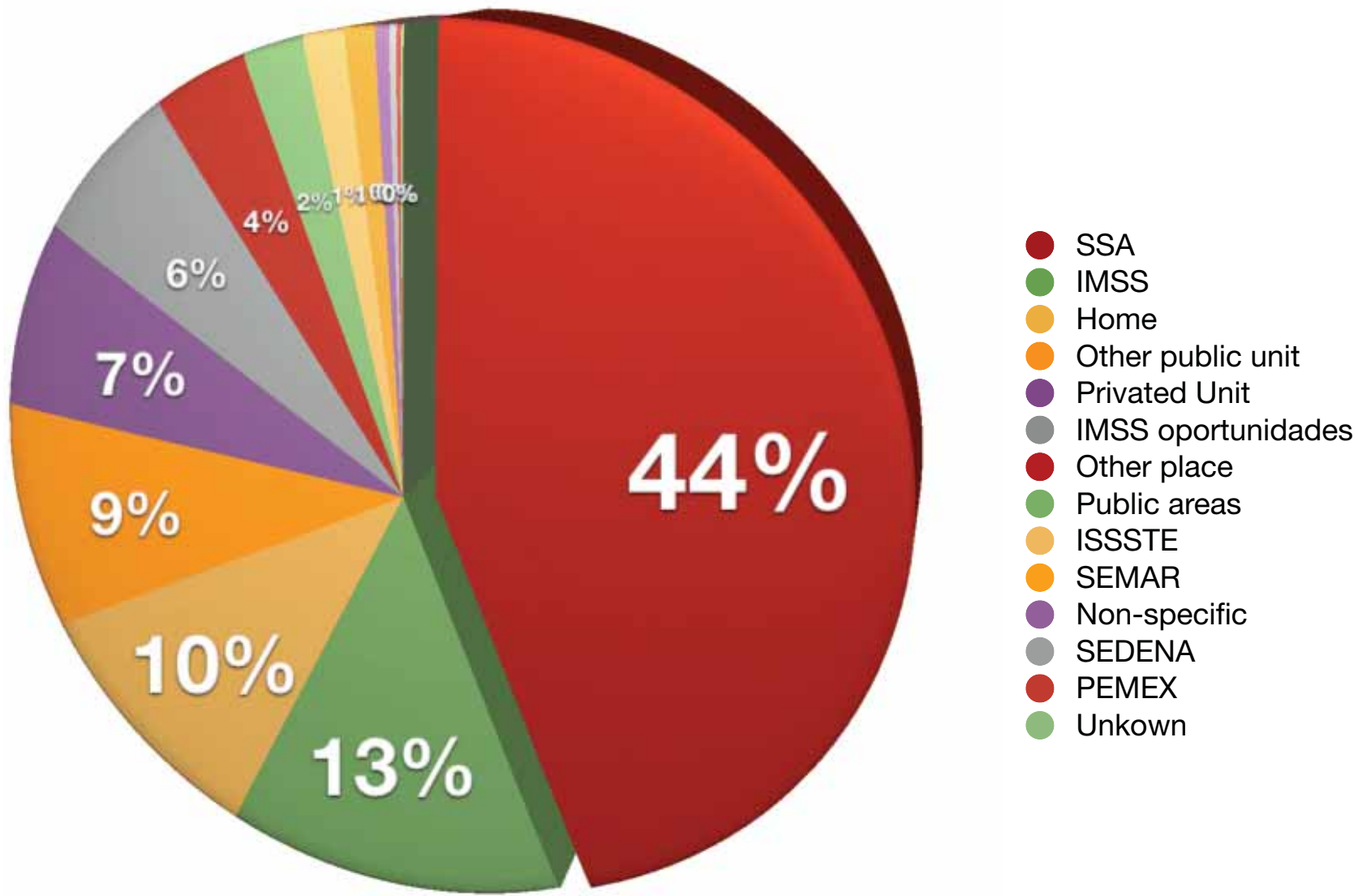
GOBIERNO FEDERAL

MÉXICO 2010

SALUD

DGCES

Dirección General de Calidad y Mejora en Salud



DGIS/INEGI. defunciones por lugar de residencia  
 \*Hasta el 30 de julio de 2010.

“**What would happen if  
this year was 2015?**”



GOBIERNO FEDERAL

MÉXICO 2010

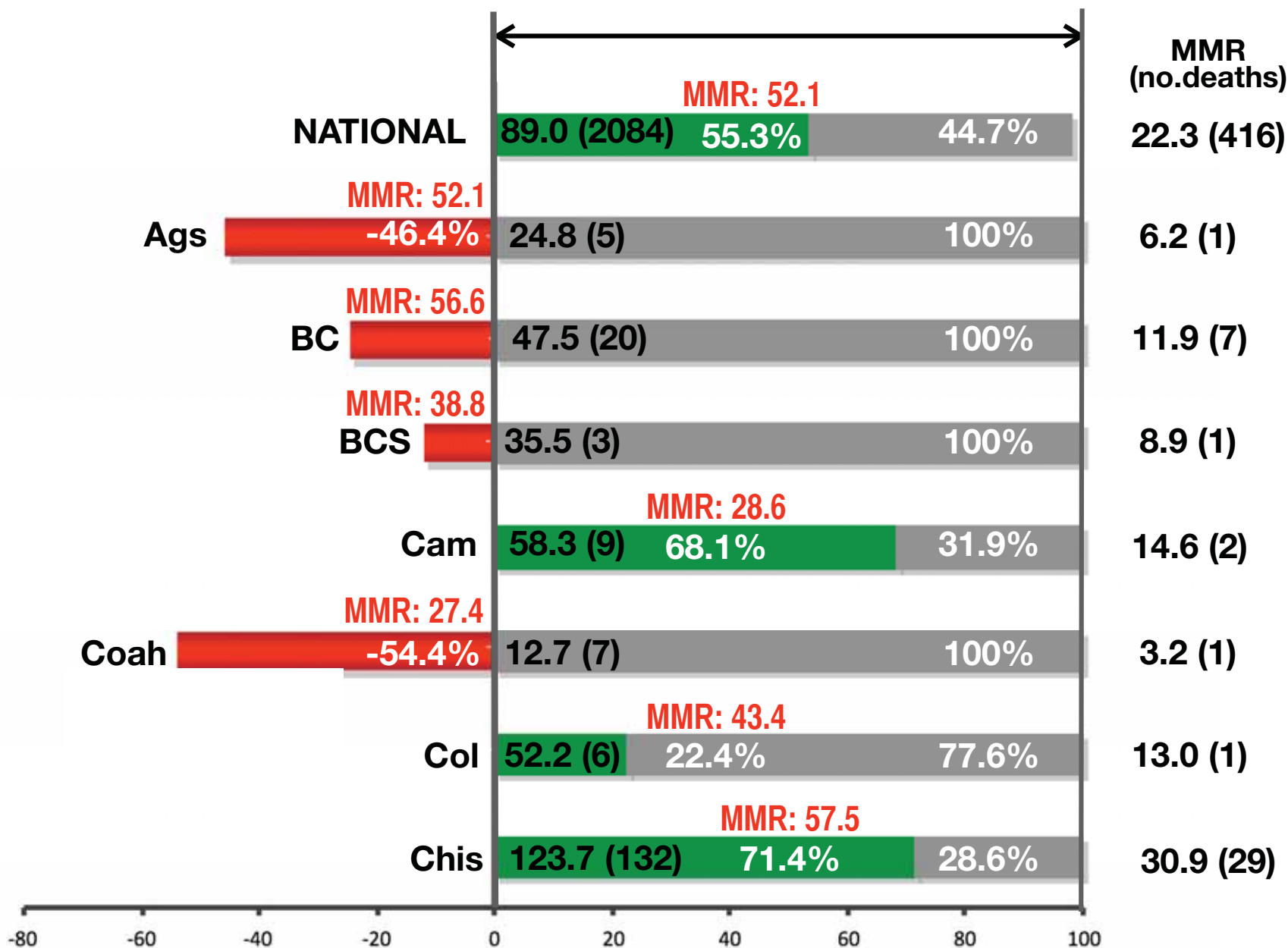
SALUD

DGCES

Dirección General de Calidad y Educación en Salud

basal 1990

Millenium Goal 2015



■ Advance 2015  
■ Advance 2015  
■ % to achieve the 2015 Goal

CNEGyS. Agosto 2010



GOBIERNO FEDERAL

MÉXICO 2010

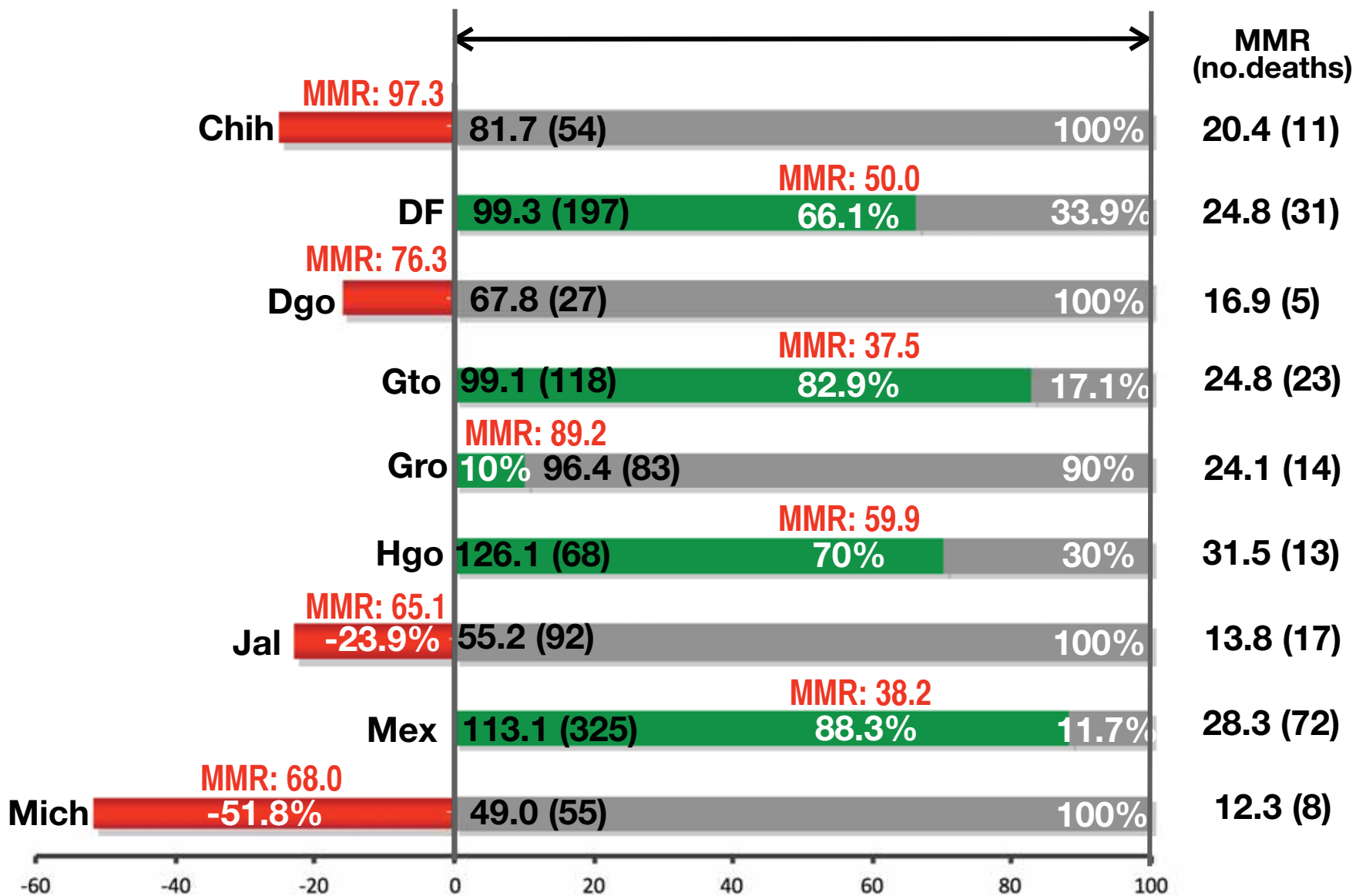
SALUD

DGCES

Dirección General de Calidad y Educación en Salud

basal 1990

Millenium Goal 2015



■ Advance 2015  
■ Advance 2015  
■ % to achieve the 2015 Goal

CNEGyS. Agosto 2010



GOBIERNO FEDERAL

MÉXICO 2010

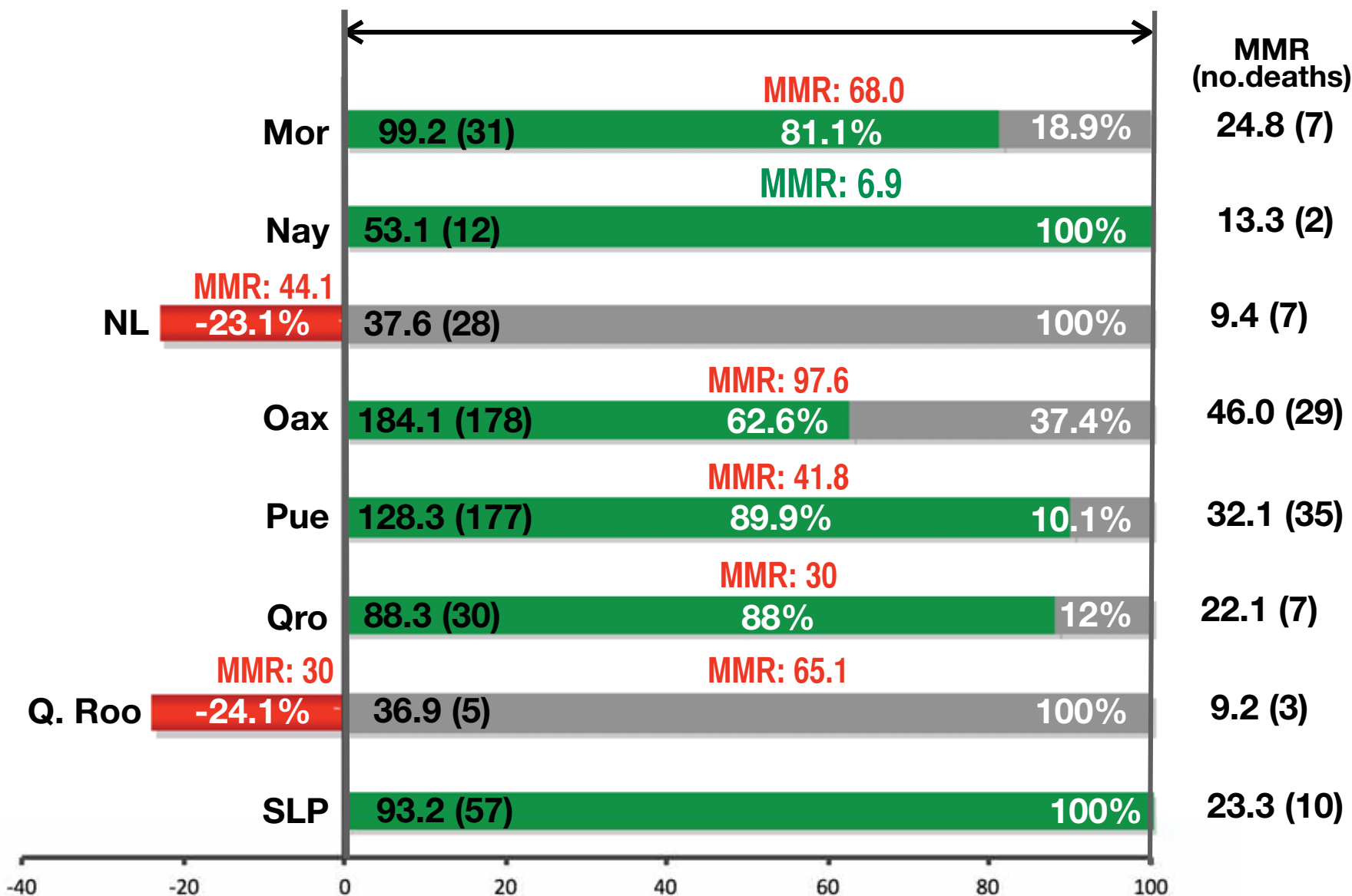
SALUD

DGCES

Dirección General de Calidad y Educación en Salud

basal 1990

Millenium Goal 2015



■ Advance 2015  
■ % to achieve the 2015 Goal

CNEGyS. Agosto 2010



GOBIERNO FEDERAL

MÉXICO 2010

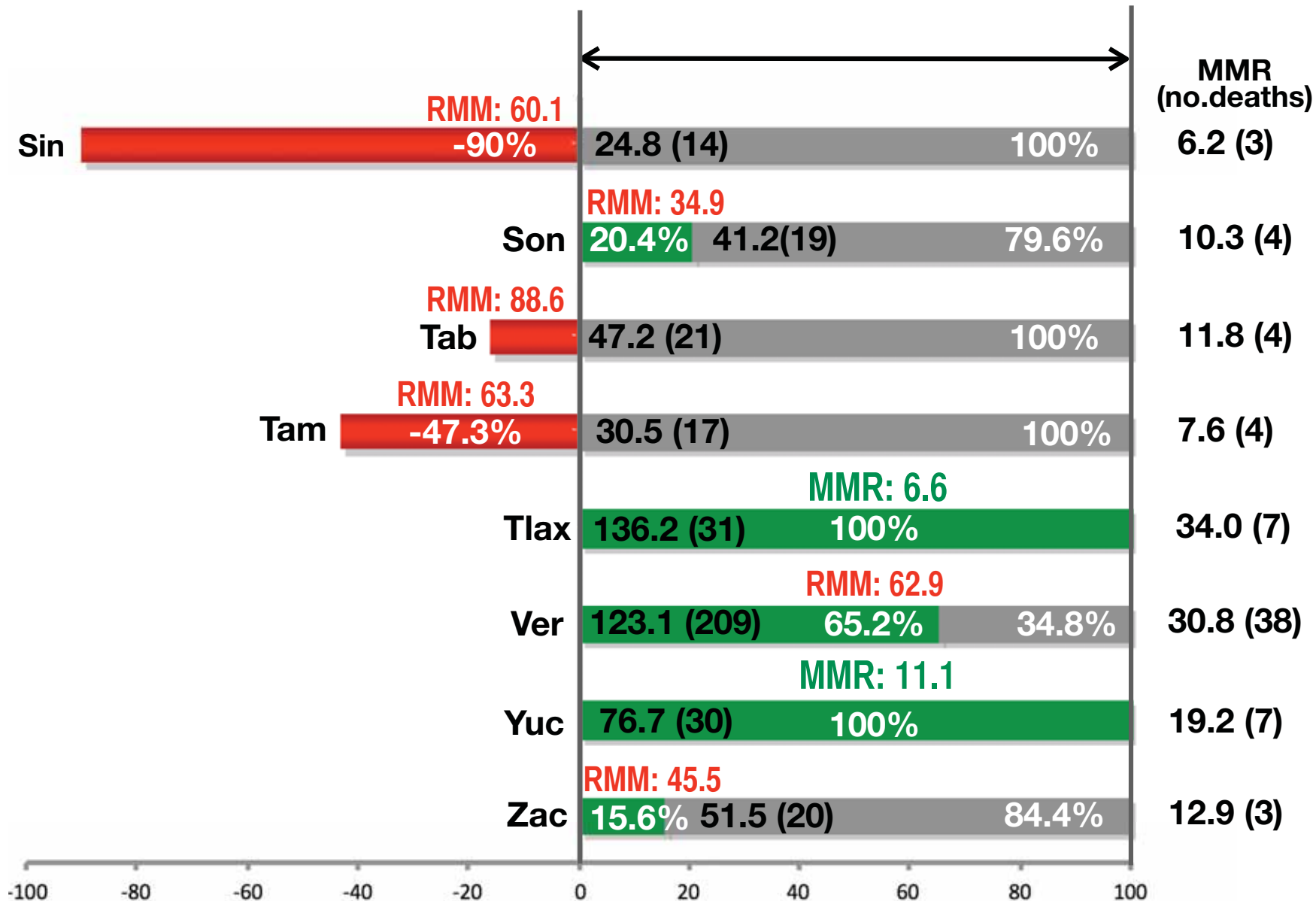
SALUD

DGCES

Dirección General de Calidad y Evaluación en Salud

basal 1990

Millenium Goal 2015



■ Advance 2015  
■ Advance 2015  
■ % to achieve the 2015 Goal

CNEGyS. Agosto 2010



GOBIERNO  
FEDERAL

MÉXICO  
2010

SALUD

DGCES

Dirección General de Calidad y  
Evaluación en Salud

**a** *Maternal Mortality in Mexico*

**b** *Comprehensive Quality Health  
System (SICALIDAD)*

**c** *Maternal Care Quality: a life  
expectancy (CAMEV)*

# SICALIDAD



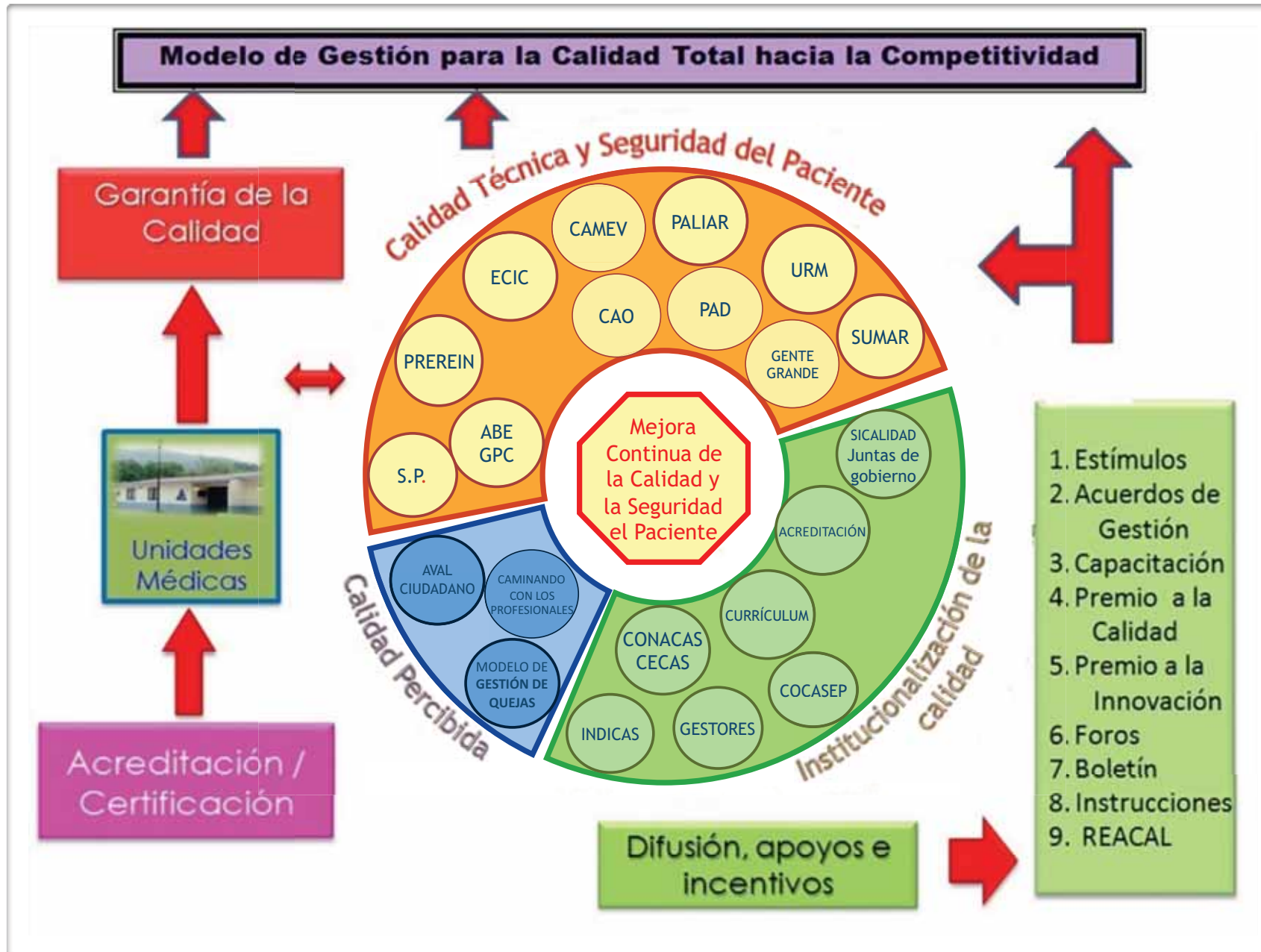
**GOBIERNO FEDERAL**

**MÉXICO 2010**

**SALUD**

**DGCES**

Dirección General de Calidad y Educación en Salud



# SICALIDAD



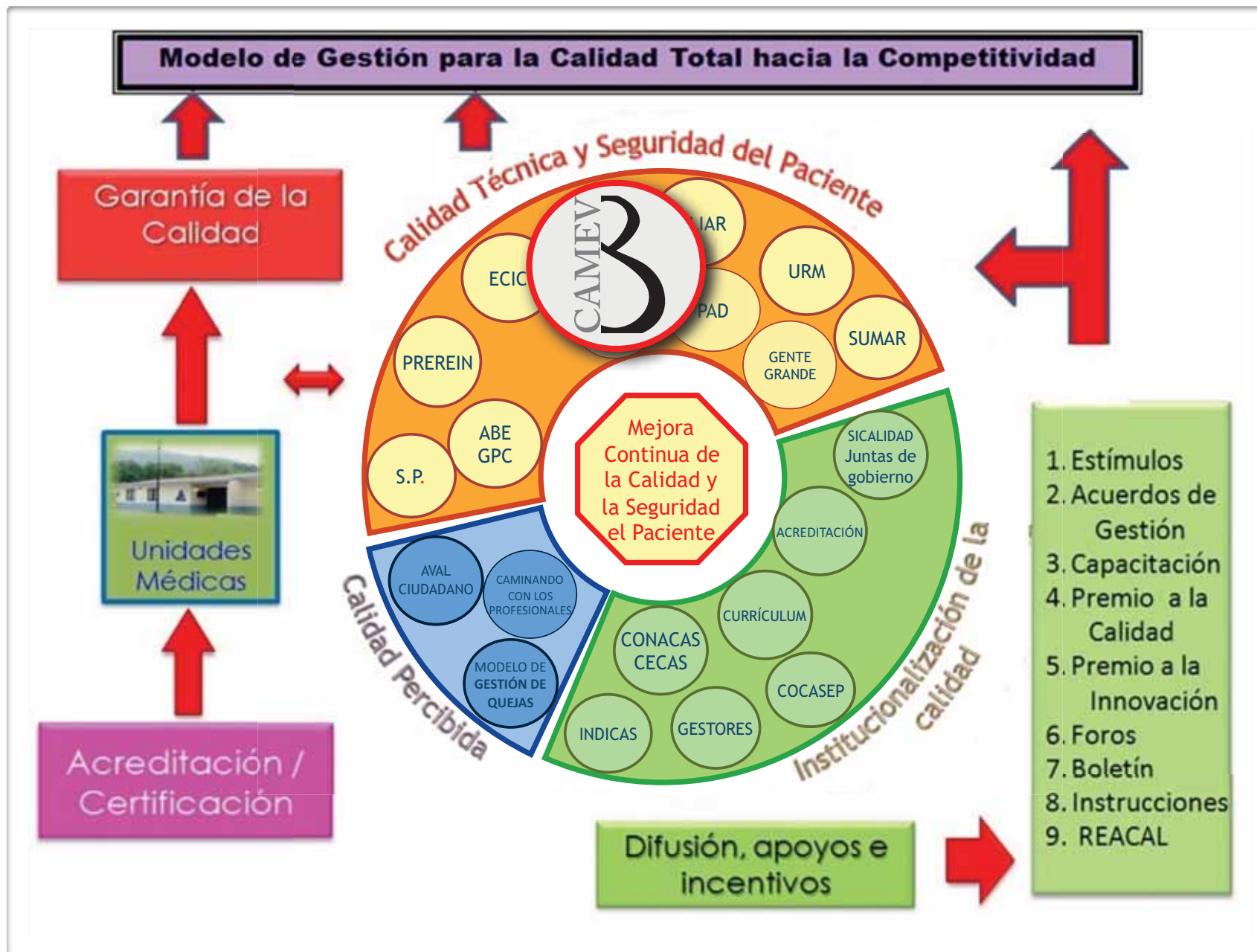
**GOBIERNO FEDERAL**

**MÉXICO 2010**

**SALUD**

**DGCES**

Dirección General de Calidad y Educación en Salud





GOBIERNO  
FEDERAL

MÉXICO  
2010

SALUD

DGCES

Dirección General de Calidad y  
Evaluación en Salud

**a** *Maternal Mortality in Mexico*

**b** *Comprehensive Quality Health  
System (SICALIDAD)*

**c** *Maternal Care Quality: a life  
expectancy (CAMEV)*



GOBIERNO  
FEDERAL

MÉXICO  
2010

SALUD

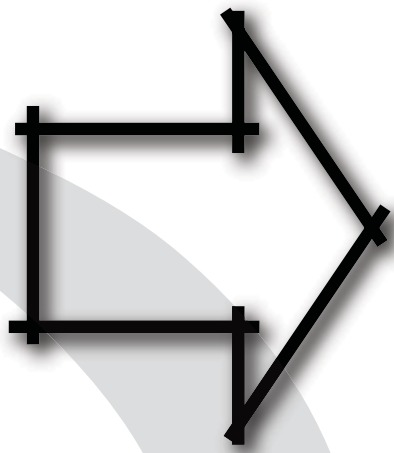
DGCES

Dirección General de Calidad y  
Evaluación en Salud

# OBJECTIVE

Integrate into the health facilities management models to improve the quality of obstetric care which contributes to the **prevention** and **reduction** of **maternal mortality**

# 4 CAMEV axes



**1** Quality Assurance Accreditation

**2** Maternal Care Quality & Patient Safety

**3** Incentives

**4** Health Professionals Training



**GOBIERNO FEDERAL**

**MÉXICO 2010**

**SALUD**

**DGCES**

Dirección General de Calidad y Educación en Salud

**1**

**Quality Assurance Accreditation**

**Specific criterias in the accreditation standards**

**Changes in the “Seguro Popular” Regulations: Temporal suspension (art. 29 bis)**

**Acceditation Manual. “General Agreement of Cooperation of Obstetric Emergency Care”**

**Accreditation of the Intensive Care Units**

**Federal Supervisor Team (REMA)**



**GOBIERNO FEDERAL**

**MÉXICO 2010**

**SALUD**

**DGCES**

Dirección General de Calidad y Educación en Salud

**2**

**Maternal  
Care Quality  
& Patient  
Safety**

**State Quality Committee (CECAS)**

**Quality and Patient Safety Committee  
(COCASEP)**

**Maternal Death Committee**

**Inform and involve the “Aval Ciudadano”**

**Promote the Clinical Practice Guidelines**

**Identify and report adverse events SIRAI-  
CONAMED**

**Indicators (INDICAS)**

**Promote the “Midwives” program**

**Promote the role of obstetric nurses**



**GOBIERNO  
FEDERAL**

**MÉXICO  
2010**

**SALUD**

**DGCES**

Dirección General de Calidad y  
Evaluación en Salud

# 3 Incentives

**Priority to finance training and managing arrangements related to Maternal Care**

**“Maternal Care” as a central theme for National Quality Forum posters**

**National Quality and Health Quality Innovation Awards**



**GOBIERNO FEDERAL**

**MÉXICO 2010**

**SALUD**

**DGCES**

Dirección General de Calidad y Educación en Salud



**GOBIERNO  
FEDERAL**

**MÉXICO  
2010**

**SALUD**

**DGCES**

Dirección General de Calidad y  
Evaluación en Salud

**4**

## **Health Professionals Training**

**Integrate the subject: Patient  
Safety in the medical school  
courses**

**Obstetric Emergency Care  
training:  
“9 priority states”**



GOBIERNO  
FEDERAL

MÉXICO  
2010

SALUD

# CAMIEV S

calidad de la  
atención materna  
una esperanza  
de vida

Dra. Karla P. Pacheco Alvarado  
[karla.pacheco@salud.gob.mx](mailto:karla.pacheco@salud.gob.mx)

## SICALIDAD